

# FRANCE

2 Francs  
1933



Type A



Type B



Type C



Type A

Avec grain de raisin.



Type B - C

Sans grain de raisin.



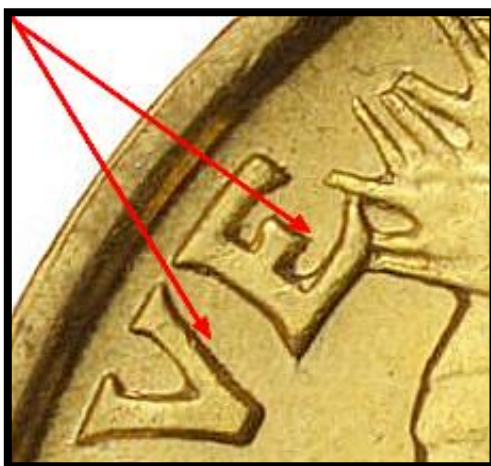
Type A

2 épais.



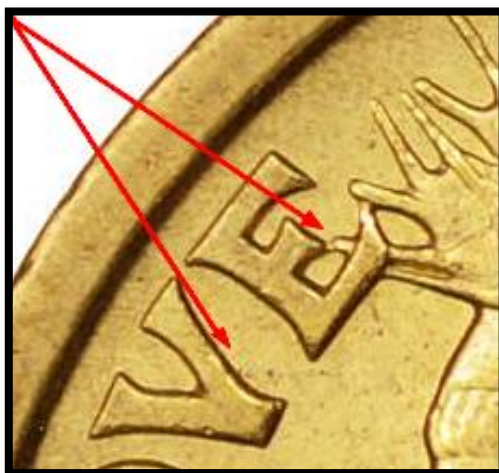
Type B - C

2 Fin.



### Type A - B

La barbe de l'épi ne traverse pas le E.  
U de république droit.



### Type C

La barbe de l'épi traverse le E.  
U de république en creux.



### Type A - B

Ruban éloigné de la cédille.

Base du A éloigné du N.



### Type C

Ruban près de la cédille.

Base du A près du N.

KM 886