

CHILI

50 Pesos.
2008



Type A - D



Type B



Type C



Type A - B



Type C



Type D

De nombreuses différences existent entre les différents types.



Type A et D

Écriture épaisse, date grands chiffres éloignés.
Branches épaisses et feuilles avec nervure centrale étroite.



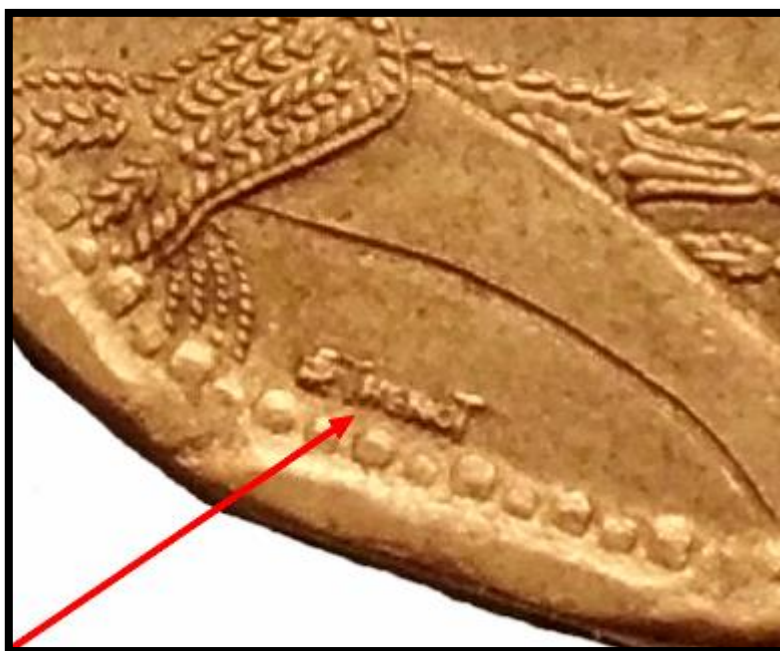
Type B

Écriture fine, date avec grands chiffres rapprochés.
Branches fines et feuilles avec nervure centrale large.



Type C

Écriture épaisse, date avec petits chiffres étroits.
Branches fines et feuilles avec nervure centrale large.



Type A - B - D

Avec signature THENOT.



Type C

Sans signature THENOT.



Type A - B - C

CHILE

Orthographe correct.

KM 219.2



Type D

CHIE

Orthographe incorrect.

KM 219.3