

ALLEMAGNE

50 Pfennig



Avers 1

BANK DEUTSCHER LANDER



Avers 2

BUNDESREPUBLIK DEUTSCHLAND



Avers 3

BUNDESREPUBLIK DEUTSCHLAND



Avers 4

BUNDESREPUBLIK DEUTSCHLAND



Avers 2
Légende épaisse.



Avers 3
Légende fine avec la boucle du R ouverte.



Avers 4
Légende fine avec la boucle du R fermée.



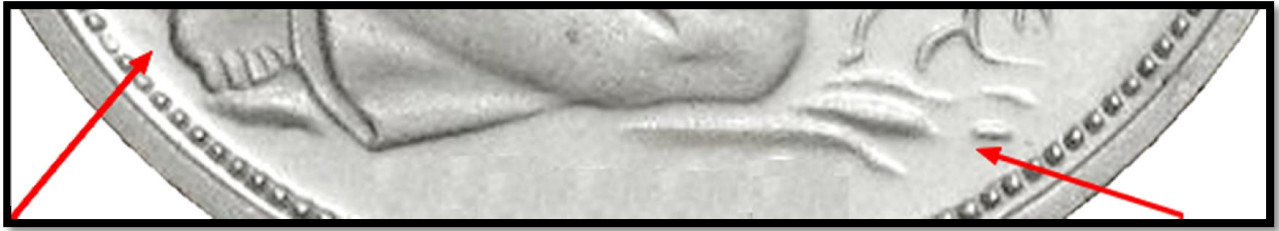
Revers 1



Revers 2

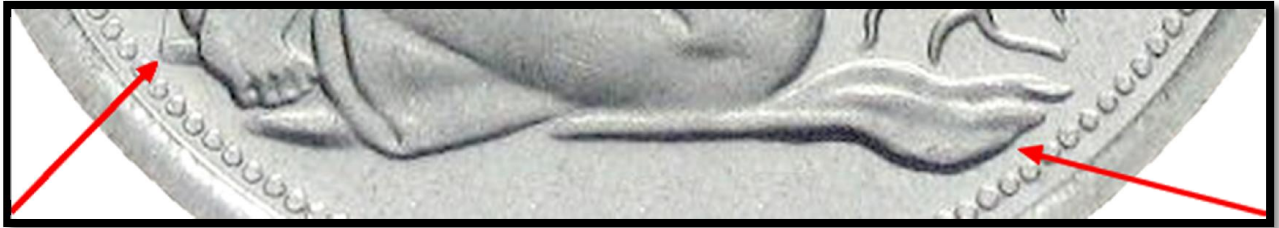


Revers 3



Revers 1/2

Sol en plusieurs parties.



Revers 3

Sol en une seule partie.



Revers 1/3

Largeur du bras (1, 5mm)



Revers 2

Bras plus fin (1mm)



Tranche striée : 1949/1971

Tranche lisse : 1971/1995



Lettres d'ateliers :

Berlin, **A**

Munich, **D**

Stuttgart, **F**

Karlsruhe, **G**

Hambourg, **J**

Tableau des différents avers et revers par années et ateliers.

Avers	1949	1950	1966/70	1971	1972	1973	1974	1975/89	⇨1990
1	DFGJ	G							
2	J	DFGJ	DFGJ	DFJ	F	FJ	FJ		
3				DGJ	DGJ	DG	DG		
4							F	DFGJ	ADFGJ

Revers	1949	1950	1966/70	1971	1972	1973	1974	1975/89	⇨1990
1	DFGJ	DFGJ	DFGJ			F			
2				DFGJ	DFGJ	DGJ	DGJ		
3							F	DFGJ	ADFGJ